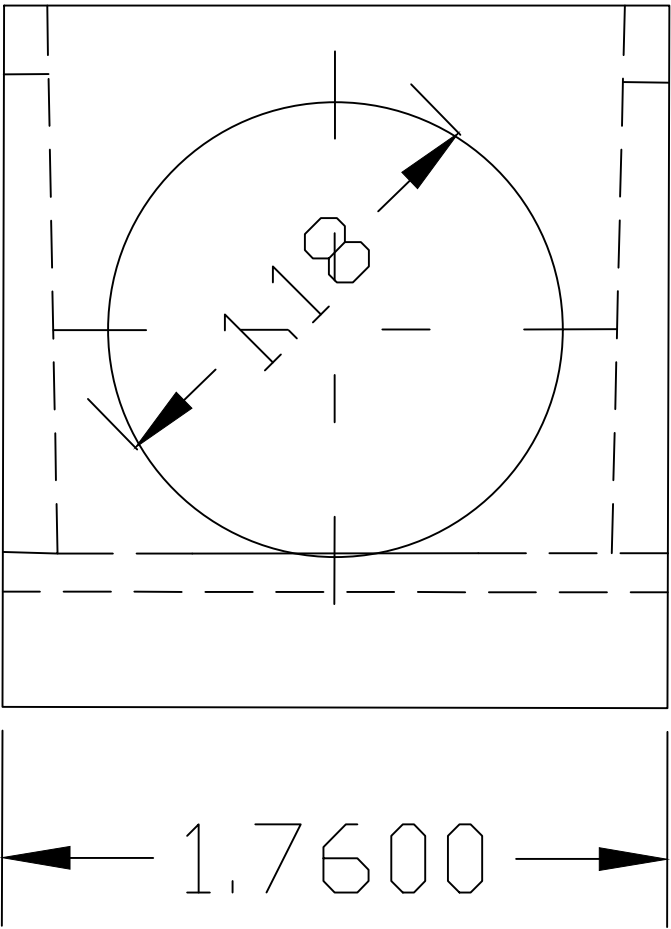
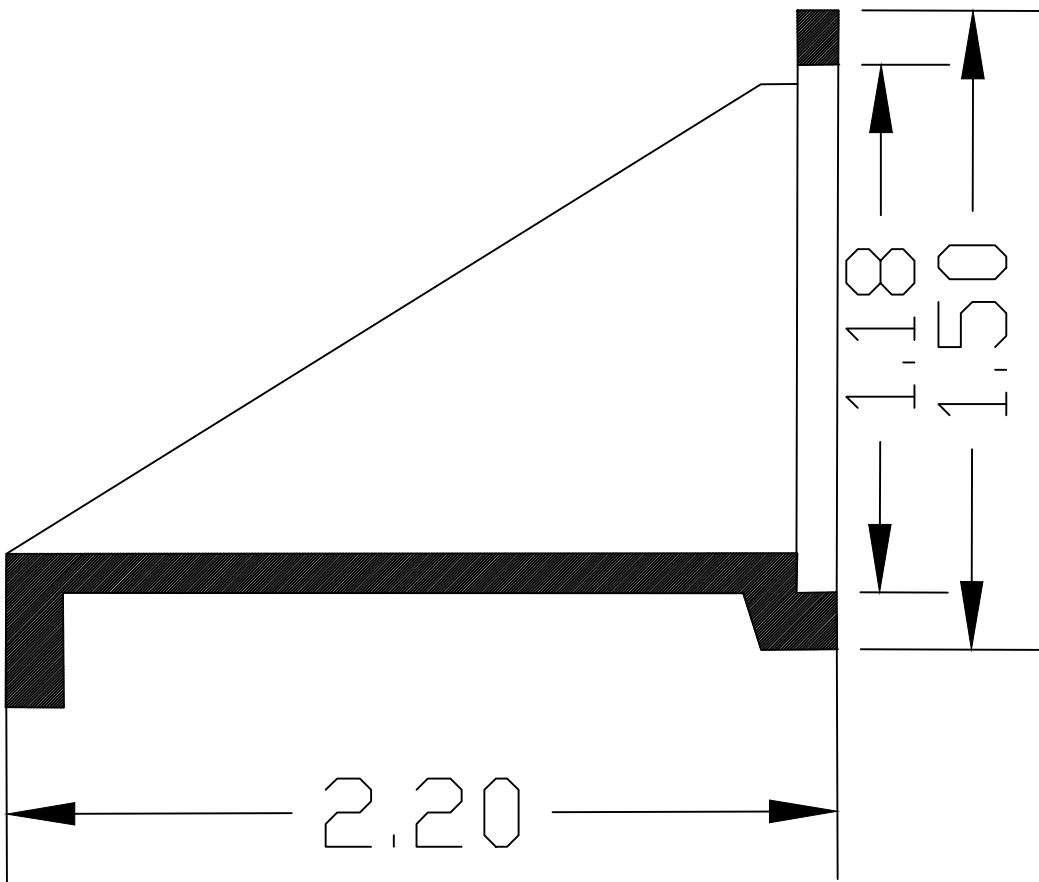


Przepust rurowy - Wylot

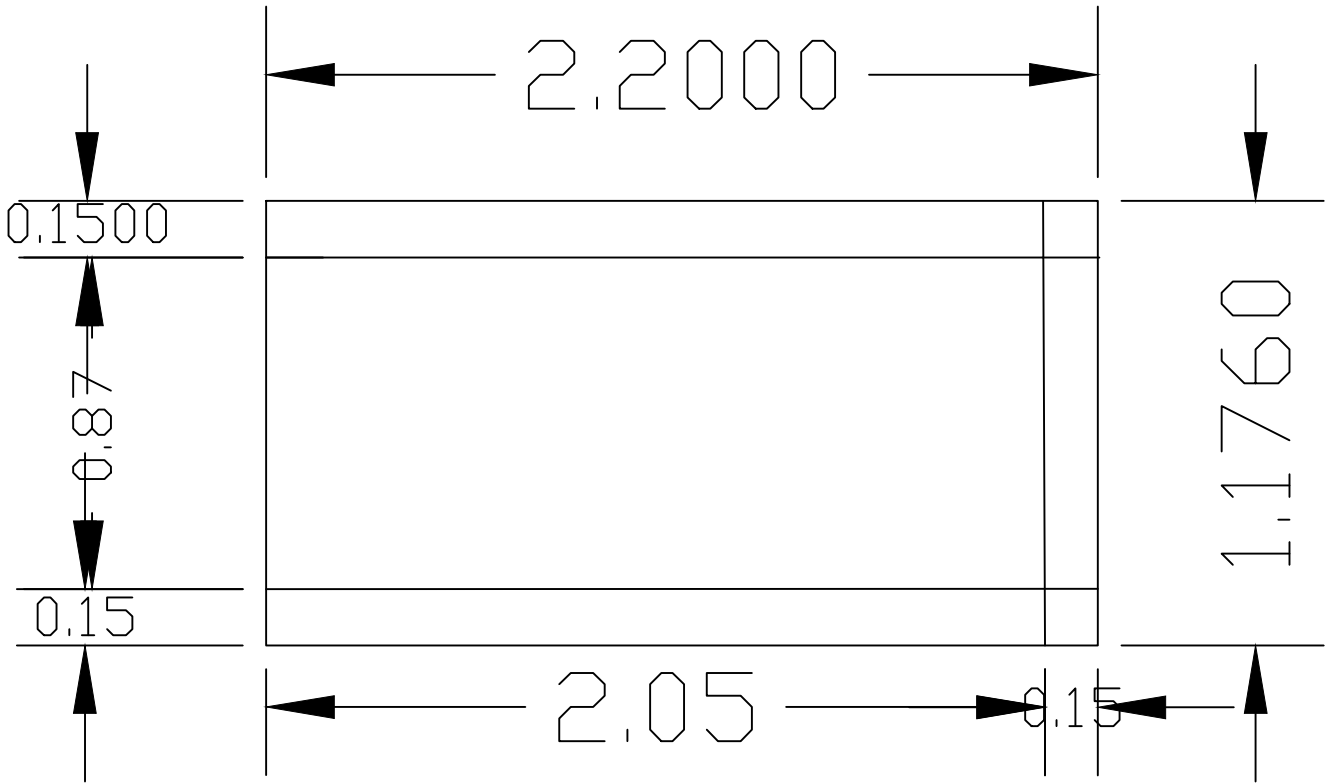
Skala 1: 20

A—A

B—B



C—C



Mariusz Murawski, zam. Świerze Panki 8, 07-323 Zaręby Kościelne, woj. Mazowieckie, Tel 663 369 341		
Temat	ZAGOSPODAROWANIE DZIAŁEK NR EW. 80, 71 OBRĘB GRABÓWKA, GM. ZAMBROW.	NR. RYS. 9
Obiekt	Operat wodnoprawny	
Inwestor	Gmina Zambrów ul. Fabryczna 3 , 18 - 300 Zambrów	SKALA 1: 20 BRANŻA: sanitarna
Nazwa rys.	Przepust Rurowy - Wylot	
Projektant:	mgr inż. Zbigniew Matulewicz Bud. Nr 13/70 Nr 249/71BI, Nr BI 57/92	
Współpraca	mgr inż. Mariusz Murawski	